

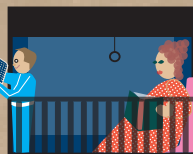
kender
du dine
almene
fordele?



NORDSJÆLLANDS
ALMENE BOLIGSELSKAB

KAB

meget mere end et tag over hovedet



FÆLLESLOKALE



kender
du dine
almene
fordele?



Velkommen hjem

Du bor i en almen bolig. Det giver dig meget mere end et tag over hovedet. I Danmark bor mere end en million mennesker i en almen bolig, og mange vælger det til, fordi det har mange fordele.

Vi har samlet 10 fordele ved at bo i en almen bolig. Hvor mange af fordelene kender du?

du får mere for pengene

Almene boliger er non-profit. Det betyder, at der ikke er nogen, der tjener på huslejen.

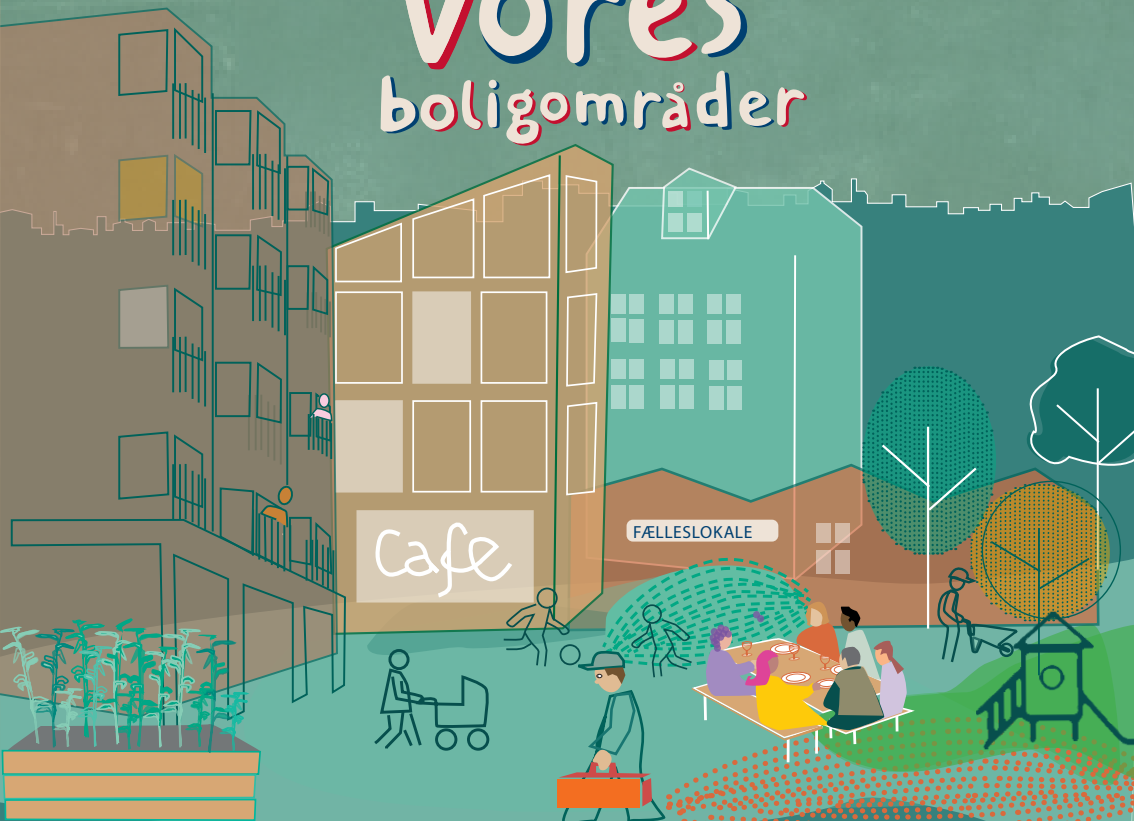
Den husleje, du og dine naboer betaler, går til at dække de udgifter, der er forbundet til bygningerne, boligerne, de grønne områder og den fælles trivsel i boligområdet.

vores

husleje går til

vores

boligområder





du har en genvej til andre boliger

Som beboer har du mulighed for at skrive dig på en intern venteliste til en anden bolig. Det giver dig en genvej – fx hvis familien er vokset, og du har brug for mere plads.

De fleste steder skal du have boet i boligen i to år for at kunne søge en anden bolig.

du kan leje et værelse ud

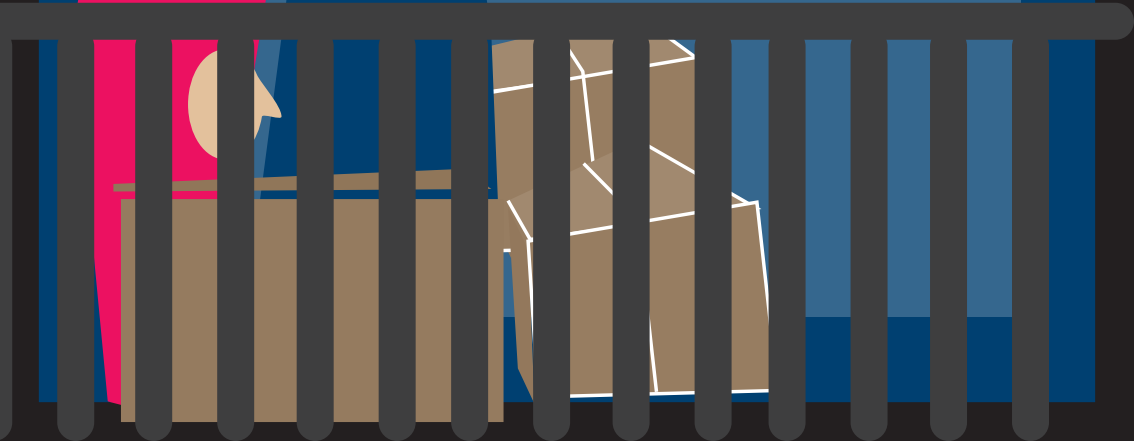
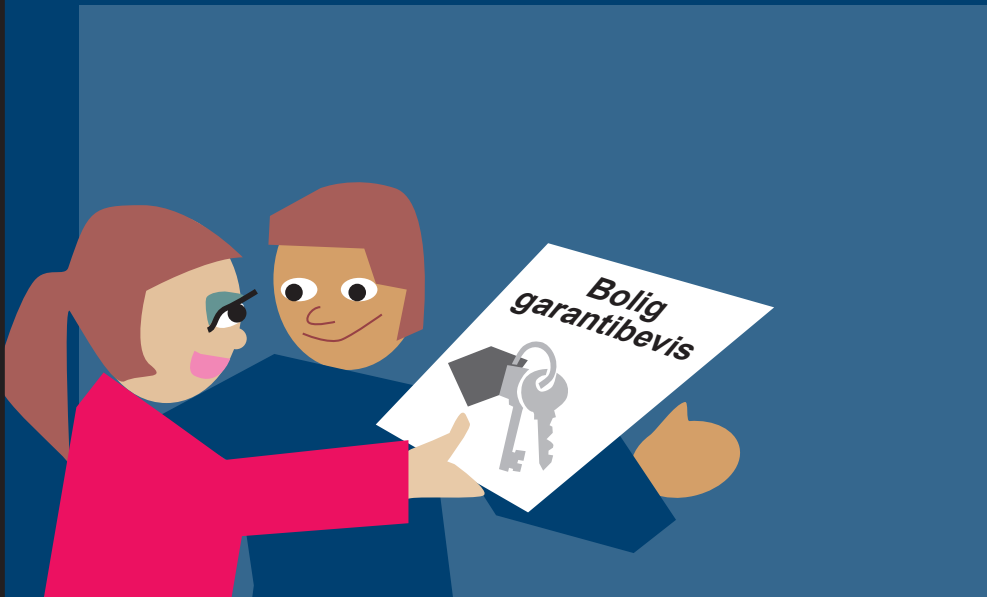
Du må gerne leje en del af din bolig ud.
Det hedder delfremleje. Du kan leje op til
halvdelen af rummene ud, så længe der kun
bor én person pr. værelse.

Du kan leje hele din bolig ud i op til to år,
hvis det er midlertidigt og skyldes
fx sygdom, forretningsrejse, studieophold
eller lignende.

Husk, at KAB skal godkende
fremlejeaftalen.



Her bor
Fremlejer



du kan fortryde, hvis du flytter væk

Hvis du siger din bolig op – måske for at flytte sammen med en kæreste – har du mulighed for at købe et Boliggarantibevis.

Beviset er en fortrinsret, så du kan fortryde og vende tilbage inden for tre år. Ikke til den samme bolig, men en lignende. Og det kræver selvfølgelig, at en lignende bolig bliver ledig.

Alle boligorganisationer i KAB-Fællesskabet tilbyder et Boliggarantibevis, undtagen Brumleby og SAB.

Sammen om vedligeholdelse

Har du vedligeholdelsesordning A, så er din bolig nyistandsat ved indflytning, men du skal selv betale for maling osv., mens du bor i boligen.

Har du vedligeholdelsesordning B, kan du få dækket udgifter til at male og behandle gulve fra boligens vedligeholdelseskonto. Kontakt dit lokale driftskontor og hør nærmere.

Se på din lejekontrakt, hvilken ordning du har.





[NYTI]

du kan forbedre din bolig

Du har mulighed for at ændre din bolig med fx et nyt køkken. En del af de penge, du bruger på en ændring, kan du få igen, hvis du flytter.

Du har også mulighed for at installere hvidevarer som fx en vaskemaskine, hvis der er plads til det i boligen.

Ændringer og installationer skal altid aftales med dit lokale driftskontor.

Hjælpen er tæt på

Hvis du har spørgsmål om din bolig, eller noget går i stykker, har du som almen beboer mulighed for at kontakte dit lokale driftskontor for hjælp.

AlmenBolig+ er ikke tilknyttet et driftskontor – her klarer beboerne selv de fleste opgaver.





din stemme tæller

Du og dine naboer er sammen om at beslutte de fælles rammer i jeres boligområde. Det kalder vi beboerdemokrati.

Hvis du har en idé til en fælles aktivitet, eller noget, du synes skal gøres eller ændres, så kan du kontakte bestyrelsen eller stille forslag på det årlige afdelingsmøde.

gode rammer for fælles trivsel

Når du bor i en almen bolig, bor du i et boligområde, hvor beboernes fælles trivsel bliver tænkt ind i rammerne.

Alt fra fælleshuse, grønne gårdrum, bilfrie områder og butikker til børneinstitutioner, legepladser og boligområdets arkitektur giver plads til, at I som beboere kan mødes i hverdagen og trives i det lokale fællesskab.

FÆLLESLOKALE



en del af en stolt historie

Almene boligorganisationer har i mere end 100 år været med til at forme Danmark, sørget for bedre boliger for alle og bidraget til sammenhængskraften.

I dag arbejder mange almene boligorganisationer fx. også for at skabe mere vild natur og på den måde øge biodiversiteten.

Vi håber, du er glad for at bo alment.



KAB's 100-års
 jubilæumsplakat fra 2020
 viser 10 byggerier i KAB-
 Fællesskabet fra 10 årtier.

1. Bakkehusene 1920'erne
2. Australiensvej 1930'erne
3. Jydeholmen 1940'erne
4. Bellahøj 1950'erne
5. Friheden 1960'erne
6. Farum Midtpunkt 1970'erne
7. Tubberupvænge 1980'erne
8. Tøndehvælv 1990'erne
9. Flintholmgård 2000'erne
10. Tømmergården 2010'erne

få mere
viden
om dine
almene
fordele



Scan QR-Koden eller gå til
www.kab-bolig.dk/almenefordele